

Merk-Blatt

Der [Detmold-Pass](#) von der Stadt Detmold.

1. Was ist ein [Detmold-Pass](#)?

Der [Detmold-Pass](#) ist eine kleine Karte.

Sie können die Karte nur in Detmold benutzen.

Mit dem [Detmold-Pass](#) bezahlen Sie für viele Sachen weniger Geld.

Zum Beispiel:

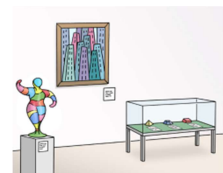


Sie zahlen weniger Eintritt


- im Schwimm-Bad: Aqualip
- in den Frei-Bädern
- in der Adler-Warte
- im Freilicht-Museum
- im Landes-Museum
- bei vielen Veranstaltungen im Landes-Theater und in der Studio-Bühne im Grabbe-Haus.

Zum Beispiel:

- für Theater-Stücke
- für Konzerte
- für Tanz-Aufführungen



- bei Konzerten einer Kirchen-Gemeinde in Detmold.
In den Kirchen der Martin-Luther-Kirche Detmold.
Und in der St. Michael Kirche in Detmold-Hiddesen.
Informationen gibt es im Gemeinde-Büro unter der
Telefon-Nummer:

 05 23 1 23 07 2

Diese Gemeinde ist eine [evangelisch-lutherische](#) Gemeinde.
[Evangelisch-lutherisch](#) ist eine bestimmte Glaubens-Richtung.

- bei Veranstaltungen vom [Kultur-Team](#)
von der Stadt Detmold.

Das [Kultur-Team](#) macht zum Beispiel:

- Konzerte.
- Tanz-Aufführungen.



- bei Veranstaltungen von den
Jugend-Einrichtungen von der Stadt Detmold.

Sie zahlen weniger Jahres-Beitrag

- für die Stadt-Bücherei.
Wenn Sie sich Bücher
aus der Stadt-Bücherei ausleihen möchten:
Dann müssen Sie Geld bezahlen.
Das Geld bezahlen Sie für ein Jahr.
Mit dem [Detmold-Pass](#) zahlen Sie weniger Geld.



Sie zahlen weniger Geld

- für Kurse bei der [Volks-Hoch-Schule](#).

Die [Volks-Hoch-Schule](#) ist eine Schule für alle Menschen.

Dort kann man Vieles lernen.

Zum Beispiel:

- Kochen
- Sprachen
- Lesen und Schreiben

- für Kurse bei der Johannes-Brahms-Schule.

Das ist eine Musik-Schule.

Für die Musik-Schule reicht es **nicht**:

Wenn Sie Ihren [Detmold-Pass](#) zeigen.

Sie müssen noch andere Unterlagen mitbringen.

Zum Beispiel:

- Ihre [Lohn-Abrechnung](#).

Das ist ein Brief vom Chef.

Darin steht, wie viel Geld Sie für Ihre Arbeit bekommen.

- Oder Ihren [Renten-Bescheid](#).

[Rente](#) ist Geld.

Das Geld bekommen zum Beispiel ältere Menschen.

Wenn Sie nicht mehr arbeiten gehen.

In dem [Renten-Bescheid](#) steht:

Wie viel Geld Sie bekommen.

- Oder Ihren [Arbeitslosen-Geld-Bescheid](#).

Das Arbeitslosen-Geld bekommen Sie:




Wenn Sie keine Arbeit haben.

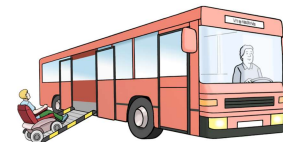
In Ihrem [Arbeitslosen-Geld-Bescheid](#) steht:

Wie viel Geld Sie bekommen.

- Wenn Sie ein Konto bei der Sparkasse Detmold haben.
Dann zahlen Sie weniger Geld für Ihr Konto.
Bitte fragen Sie bei der Sparkasse in Ihrer Nähe nach.



- Wenn Sie mit dem Bus fahren wollen.
Dann können Sie bei der [SVD](#)
eine besondere Fahr-Karte bekommen.
[SVD](#) heißt Stadt Verkehr Detmold.
Die Fahr-Karte heißt [Mobi-Ticket](#).
Die Fahr-Karte gilt für einen Monat.
Die Fahr-Karte gilt für alle Bus-Linien in Detmold.
Sie bekommen die Fahr-Karte zum Beispiel hier:
 Rosental 13 in Detmold.



- Wenn Sie in der Stadt-Küche essen möchten.
Dann müssen Sie weniger Geld bezahlen.
Die Stadt-Küche finden Sie hier:



Mühlenstr. 9

32756 Detmold

Herberge zur Heimat

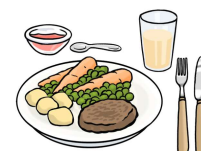
Montags bis Samstags in der Zeit von 11:30 bis 13:00 Uhr

Sonntags und an Feiertagen in der Zeit von 11:30 bis 12:30 Uhr

Sie können an der [Detmolder Tafel](#) teilnehmen.

Die [Detmolder Tafel](#) verteilt Essen.


Das Essen kostet nichts.



Wenn Sie dort essen möchten:

Dann müssen Sie sich vorher anmelden.

Die Telefon-Nummer ist:

 05 25 61/ 87 03 22.

Hier können Sie das Essen bekommen:



Haus der Kirche Herberhausen

Gut Herberhausen 3

32758 Detmold

Dienstags und freitags nur für Bewohner

von dem Stadt-Teil Herberhausen!

Lebensmittel-Ausgabe "Kost-Bar"



Evangelisch-reformierte Kirchen-Gemeinde Detmold-West

Hiddeser Berg,

Martin-Luther-Str. 39

32756 Detmold

Gemeinde-Haus

Montags in der Zeit von 14.30 bis 15.30 Uhr

Mit dem [Detmold-Pass](#) zahlen Sie auch an anderen Stellen
in Detmold weniger Geld.

Fragen Sie immer nach.

Oder legen Sie Ihren [Detmold-Pass](#) einfach vor.

2. Wer kann einen **Detmold-Pass** bekommen?

- Menschen, die in Detmold wohnen.
- Menschen, die wenig Geld haben.

Diese Menschen bekommen zum Beispiel:

- **Arbeitslosen-Geld**
- **Sozial-Hilfe**
- **Grund-Sicherung**

Auch wenn Sie wenig **Rente** haben:

Dann können Sie einen **Detmold-Pass** bekommen.

Fragen Sie in der Bürgerberatung von der Stadt Detmold.

Die Mitarbeiter können Ihnen sagen:

Ob Sie einen **Detmold-Pass** bekommen.

Die Bürgerberatung ist hier:



Paulinenstraße 45 in Detmold.

Die Öffnungs-Zeiten der Bürgerberatung sind:

Montag und Dienstag von 08:00 bis 17:00 Uhr

Mittwoch und Freitag von 08:00 bis 12:30 Uhr

Donnerstag von 08:00 bis 18:00 Uhr



3. Wie bekomme ich den **Detmold-Pass**?

Wenn Sie einen **Detmold-Pass** haben möchten:

Dann gehen Sie in die Bürgerberatung.

Bringen Sie bitte folgende Unterlagen mit:

- Personal-Ausweis
- **oder** Reise-Pass.



- Belege über Ihr Einkommen.

Das sind zum Beispiel:

- Die [Lohn-Abrechnung](#).
- Der [Renten-Bescheid](#).
- Der [Arbeitslosen-Geld-Bescheid](#).

Sie müssen noch andere Unterlagen mitbringen.

In den Unterlagen steht:

Was Sie im Monat bezahlen müssen.

Zum Beispiel für:

- Ihre Miete
- Ihre Heiz-Kosten
- Ihre Versicherungen



Sie können in der Bürgerberatung anrufen:

Die Telefon-Nummer ist:

☎ 0 52 31/ 97 75 80

Die Mitarbeiter sagen Ihnen:

Welche Unterlagen Sie mitbringen müssen.

Der [Detmold-Pass](#) gilt für 12 Monate.

Der [Detmold-Pass](#) ist immer nur für eine Person.

Oder für eine Familie.

Wenn in der Familie erwachsene Kinder leben:

Dann bekommen die Kinder einen eigenen [Detmold-Pass](#).



Wenn Sie den [Detmold-Pass](#) benutzen:

Dann müssen Sie auch Ihren Personal-Ausweis zeigen.

Oder Ihren Reise-Pass.

Sie dürfen den [Detmold-Pass](#) nicht an andere Menschen weiter geben.

Sonst müssen Sie den [Detmold-Pass](#) zurückgeben.